

1. Firmware UP - Date am CamCon

Ist ein Firmware UP - Date an einem CamCon notwendig oder möchten Sie neue Funktionen des CamCon benutzen, so benötigen Sie zunächst die neue Firmware als Datei (z.B. DC52.7 oder DC302.7) und das Flash - Loader - Programm ELOAD.EXE für Windows oder LOADER.EXE für DOS. Wollen Sie an einem CamCon 1756-DICAM ein Firmware UP-Date durchführen, so benötigen Sie das Programm ControllFlash von Rockwell.

Die drei Programme sowie die neuste Firmware können Sie von unserer Internetseite (<http://www.digitronic.com>) herunterladen.

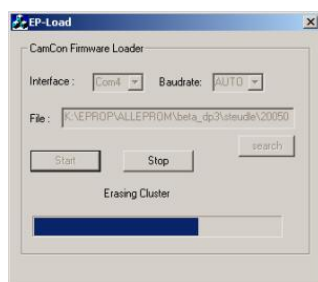
Sichern Sie zunächst Ihre aktuellen User - bzw. Nockendaten mit dem Digisoft Programm auf einen PC, da diese nach einem Software UP - Date gelöscht werden müssen.

Nach dem Start des "ELOAD" Programms öffnet sich der rechts dargestellte Dialog.

Suchen "search" Sie hier zunächst die neue Firmware, die Sie in das Gerät einspielen möchten.

Wählen Sie die COM Schnittstelle und die Baudrate aus. Die Baudrate können Sie auf AUTO, 38400, 57600 und 115200 einstellen. Stellen Sie diese auf AUTO.

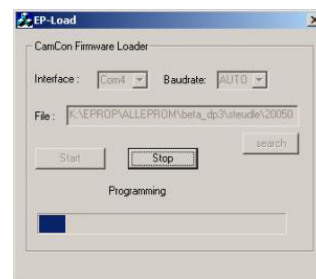
Hinweis: Sie können auch bei einer RS232 Schnittstelle die Baudrate fest auf 57600 oder 115200 oder bei einem RS485 Gerät mit einem COMUCA auf 38400 einstellen.



Haben Sie alle Einstellungen vorgenommen, so bestätigen Sie anschließend "Start" und schalten die Betriebsspannung am ComCon aus und wieder ein. Nun sollte die Meldung "Erasing Cluster" und anschließend "Programming" angezeigt werden.

An der Balkenanzeige erkennen Sie den Fortschritt der Programmierung.

Ist die Programmierung beendet, wird die Meldung: "Transmission complete." angezeigt. Warten Sie nun noch ca. 1 Minute und unterbrechen Sie nochmals die Spannungsversorgung am CamCon.



Der Firmware UP - Date ist nun abgeschlossen. Überprüfen Sie dies im CamCon "Geräte Info" Menü.

Übertragen Sie nun Ihre aktuellen User - bzw. Nockendaten wieder vom PC zurück in das CamCon.

Achtung: Es können nur Geräte mit einem Flash - Daten - Speicher upgedatet werden. Dies sind alle CamCon DC300 und 1756-DICAM sowie CamCon DC16, 40 und 51 mit der Ausbaustufe größer 5 (z.B. DC51 S5.... , DC16 J5 .. , DC300 S5 usw.). Die älteren Geräte wurden mit einem Eprom Firmwarespeicher ausgerüstet und können nicht vor Ort upgedatet werden.